

## Quality, Care and Value



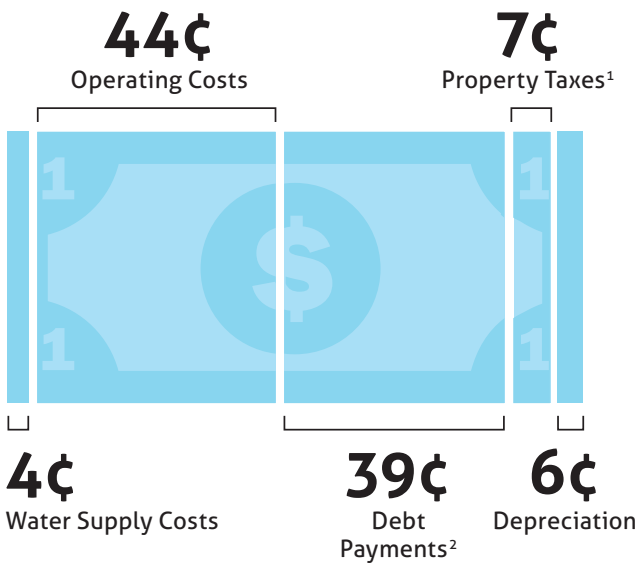
At the Regional Water Authority (RWA), our mission is to provide customers with high-quality water and services at a reasonable cost while promoting the preservation of watershed lands and aquifers. We deliver this high-quality water directly to your tap around the clock for about a penny per gallon. That's a small price to have a service so essential available at your fingertips at any time of day or night.

Your water bill is made up of a service charge and a usage charge. The service charge pays for the fixed costs of providing water to your home, so water is there any time you turn on a faucet. The usage charge varies depending on how much water you have used in the preceding billing period. If you use less water, your usage charge will be lower. If you use more water, your usage charge will be higher.

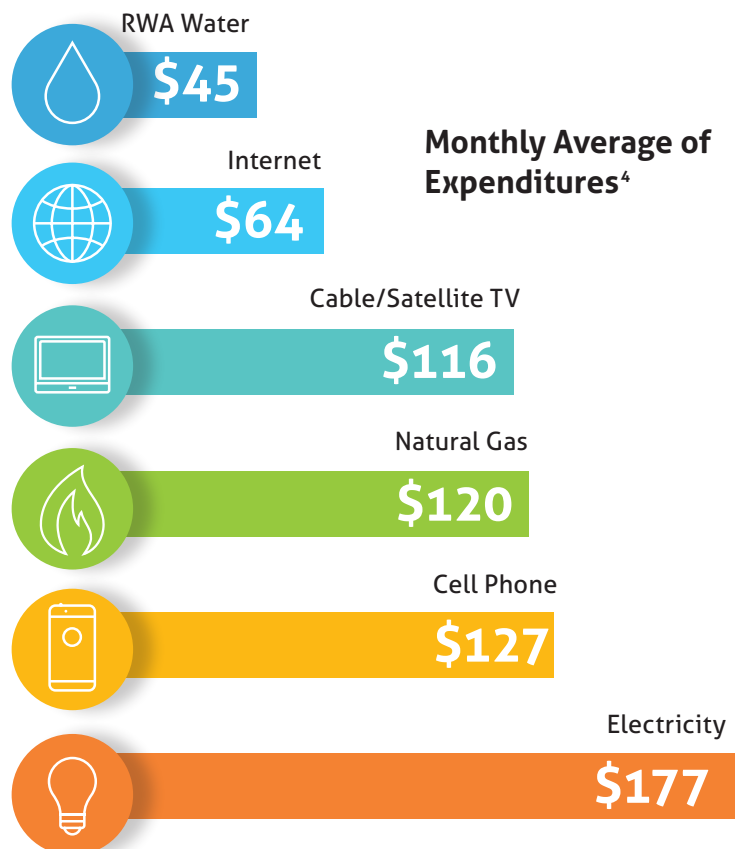
When you turn on the tap, it's easy to see what your water bill buys. What's not as easy to see is what it takes for us to bring water straight to your home. It takes running four state-of-the-art treatment plants, maintaining over 1,700 miles of underground pipes, managing landholdings of almost 28,000 acres of watershed land, conducting over 104,000 drinking water tests per year, safely operating a myriad of equipment, and a team of dedicated, skilled employees working 24/7 to produce and deliver abundant, reliable, high-quality water. All of this is included in your service charge! Water is one of the most economical services you pay for, and you get a lot of value for your money.



### Your Water Dollars at Work



#### BY THE GALLON<sup>3</sup>



#### Monthly Average of Expenditures<sup>4</sup>

<sup>1</sup> RWA rate in 2022; prices may vary due to usage, service provider and other market factors.  
<sup>2</sup> Based on a 5/8" meter and monthly usage of 5 ccf's  
<sup>3</sup> Payment in lieu of taxes.  
<sup>4</sup> Interest, principal, debt coverage requirements.

#### DID YOU KNOW?

The RWA now offers an online portal and app to manage your account. You can access e-billing, make payments, review and update your account, access meter readings, purchase products and services, and much more. Visit [rwater.com](http://rwater.com) and sign up under RWA Connect/My Account.



SCAN ME

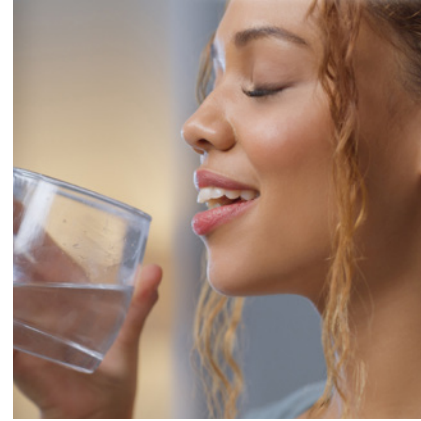
## Calidad, atención y valor



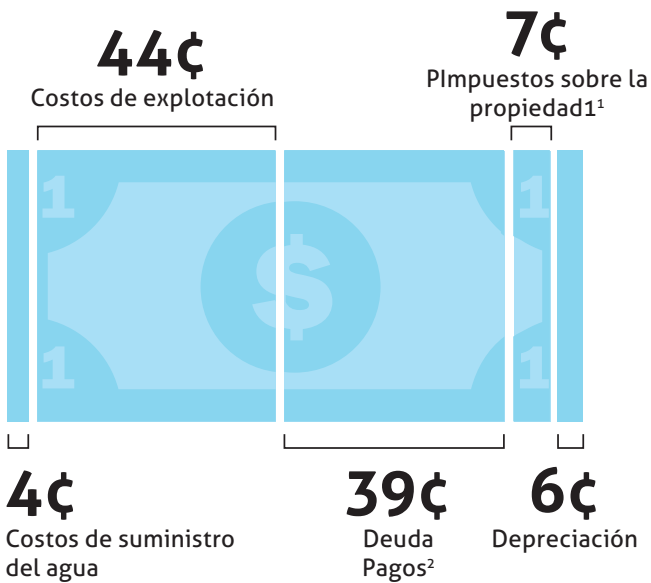
En la Regional Water Authority (RWA), nuestra misión es proporcionar a los clientes agua y servicios de alta calidad a un costo razonable, promoviendo al mismo tiempo la preservación de la cuenca y los acuíferos. Suministramos esta agua de alta calidad directamente a su llave las 24 horas del día por aproximadamente un céntimo por galón. Es un precio bajo por tener un servicio tan esencial al alcance de la mano a cualquier hora del día o de la noche.

La factura del agua se compone de un cargo por servicio y un cargo por consumo. El cargo por servicio paga los costos fijos de suministrar agua a su hogar, por lo que el agua está ahí cada vez que abre una llave. El cargo por consumo varía en función de la cantidad de agua que haya utilizado en el período de facturación anterior. Si utiliza menos agua, la tarifa por consumo será menor. Si utiliza más agua, la tarifa por consumo será más elevada. Cuando abre

la llave, es fácil ver lo que cuesta su factura del agua. Lo que no es tan fácil de ver es lo que nos cuesta llevar el agua directamente a su casa. Para producir y suministrar agua abundante, fiable y de alta calidad, es necesario operar cuatro plantas de tratamiento de última generación, mantener más de 1,700 millas de tuberías subterráneas, administrar terrenos de casi 28,000 acres de cuenca hidrográfica, realizar más de 104,000 análisis de agua potable al año, manejar con seguridad miles de equipos y contar con un equipo de empleados dedicados y cualificados que trabajan 24 horas al día, los 7 días de la semana. Todo esto está incluido en el cargo por servicio. El agua es uno de los servicios más económicos por los que usted paga, y obtiene mucho valor por su dinero.



### El dinero del agua en acción



#### POR GALÓN<sup>3</sup>



<sup>1</sup> Tasa RWA en 2022; los precios pueden variar según el uso, el proveedor de servicios y otros factores del mercado.

<sup>2</sup> Basado en un medidor de 5/8" y un uso mensual de 5 ccf.

<sup>3</sup> Requisitos de cobertura de intereses, capital, deuda.

<sup>4</sup> Los precios pueden variar en función del consumo, el proveedor de servicios y otros factores del mercado.

### ¿LO SABÍA?

La RWA ofrece ahora un portal en línea y una aplicación para gestionar su cuenta. Puede acceder a la facturación electrónica, realizar pagos, revisar y actualizar su cuenta, acceder a las lecturas de los medidores, comprar productos y servicios y mucho más. Visite [rwater.com](http://rwater.com) e inscribese en RWA Connect/Mi cuenta.



SCAN ME